

Im Dresdner Norden steht IVECOs neue Truckstation

Großer Bahnhof am 21. September an der Bartlake 6. Das ist im Dresdner Norden, nicht weit vom Flughafen. Daneben drehen sich die Krane der Boschbaustelle. IVECO ist schon fertig und feiert an diesem Samstag die offizielle Einweihung seiner neuen Truckstation.

Sechzig Beschäftigte arbeiten hier, inklusive Azubis. Der Umzug vom bisherigen Standort der IVECO Nord-Ost-Nutzfahrzeuge GmbH in der Kötzschenbroder Straße liegt gerade hinter ihnen.



NEUERÖFFNUNG

IVECO

**TRUCK
STATION**



IVECO Nord-Ost Nutzfahrzeuge GmbH
An der Bartlake 6 · 01109 Dresden
www.dresden.iveco.de



„Die Arbeitsbedingungen haben sich deutlich verbessert“, zeigt sich Uwe Rausch, seines Zeichens Kaufmännischer Leiter, zufrieden. Wir stehen im Showroom. Großer Empfangsbereich, eine Treppe führt ins Obergeschoss, viel Glas. In der Ecke steht lässig

geparkt ein IVECO-Truck. Power pur, hier sollen künftig Fahrzeuge an ganz besondere Kunden ausgeliefert werden. Auf knapp 14.000 Quadratmeter Grundstücksfläche ist ein T-förmiges Gebäude entstanden, zirka zehn Meter hoch mit



Ihr Bauexperte für
individuelle Industrie-
und Produktionsgebäude

Köster GmbH, Chemnitz |
T (0371) 334069 – 0 |
hochbau.chemnitz@koester-bau.de



geschlossener Fassade. Reichlich Platz für Service und Verkauf, Reparaturannahme, Ersatzteillager u.a.m. im Erdgeschoss sowie Backoffice, Verwaltung und zentrale Buchhaltung im Obergeschoss. Die Werkstattbereiche befinden sich im anschließenden Nordflügel. IVECO baut nicht selbst, IVECO bietet Dienstleistungen auf ange-

mieteten Flächen an. Grundsätzlich, das ist Firmenphilosophie! Für den Bau der neuen Filiale musste also ein Investor gefunden werden.

Im April letzten Jahres erfolgte der erste Spatenstich, Richtfest war im November, der Einzug fand am 1. August 2019 statt. Eigentlich sollte schon im Mai alles fertig sein. Kleinere Nacharbeiten aber

Ihr Ansprechpartner für:

die Ortung
und Bergung
von Kampfmitteln



Dresdner Bohrgesellschaft mbH

Am Kohlenplatz 14 · 01099 Dresden
Tel.: 0351 - 320 767 20 · Fax: 0351 - 320 767 21
info@dresdner-bohrgesellschaft.de

www.dresdner-bohrgesellschaft.de

Bauunternehmen Petersohn GmbH

Innenputzarbeiten Außenputzarbeiten
Brandschutz Wärmedämmverbundsystem

03421 / 7 78 38 83 oder 0173 / 5 75 03 02
info@putz-petersohn.de

www.putz-petersohn.de

Sven Petersohn Baufachwirt (IHK) & Hochbautechniker
Staupitzer Straße 17b · 04861 Torgau/OT Beckwitz



warfen diese Pläne über den Haufen. Zudem dauerte es ganze vierzehn Tage, bis die Medien endlich anlagen. Auffällig ist das viele Grün rund um den Gebäudekomplex – Auflage der Stadt, die auch auf die architektonische Gestaltung Einfluss nahm. Das Ergebnis kann sich sehen lassen. Ästhetik geht Hand in Hand mit Funktionalität. Ansprechpartner sind sofort zu finden. Früher

Holz- & Bautenschutz Heiko Kirschner

• Horizontalisierung • Vertikalisierung • Mauerwerksanierung • Schwammbekämpfung
Neustädter Str. 5 · 01877 Schmölln-Putzkau · Tel.: 03594 / 70 20 63
Funk: 0173 / 3 68 59 14 · E-Mail: Holzschutz-Kirschner@web.de

Mittelweg 21
01774 OT Höckendorf
Telefon 035055 6930-0
Telefax 035055 6930-99
info@elektroanlagenbuettner.de

ELEKTRO Büttner
ELEKTROANLAGEN - FACHHANDEL - SERVICE
Komplett
Kompetent
Zuverlässig



ARBEITSBÜHNEN MIETET MAN BEIM PROFI!

mateco-Arbeitsbühnen sind die idealen Arbeitsgeräte, wenn es darum geht Höhen zu überwinden. Ob für den Innen- oder Außenbereich, an Dächern, Fassaden oder Baustellen – mateco hat garantiert die richtige Lösung.

Die gesamte Arbeitsbühnen-Familie finden Sie unter www.mateco.de

Gebäudetechnische Dienstleistungen auf höchstem Niveau

Die Efficient Technical Solutions GmbH bietet als Gesamtdienstleister Konzeption, Planung, Ausführung, Wartung und Instandhaltung komplett aus einer Hand. Zusätzlich zum Kerngeschäft, der Technischen Gebäudeausrüstung, bietet die ETS weitere Leistungen in Spezialbereichen wie Prüfstands-, Automatisierungs- und Energietechnik. Mit rund 570 Mitarbeiterinnen und Mitarbeitern an über 12 nationalen und internationalen Standorten realisieren wir vielseitige Projekte für private, öffentliche und gewerbliche Auftraggeber. Als mittelständisch geprägtes Unternehmen verfügen wir über die Flexibilität, Innovationskraft und Kapazitäten, um gemeinsam mit unseren Kunden Projekte jeglicher Größenordnung umzusetzen. Vom Hotel über Schulen, Krankenhäuser und Industriebauten bis hin zu Energiezentralen begleiten wir unsere Kunden bei ihrem Bauvorhaben ganzheitlich vom Anfang bis zum Ende.

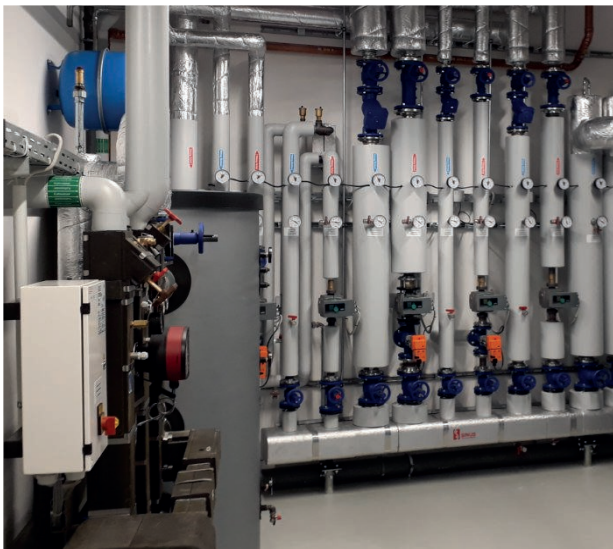
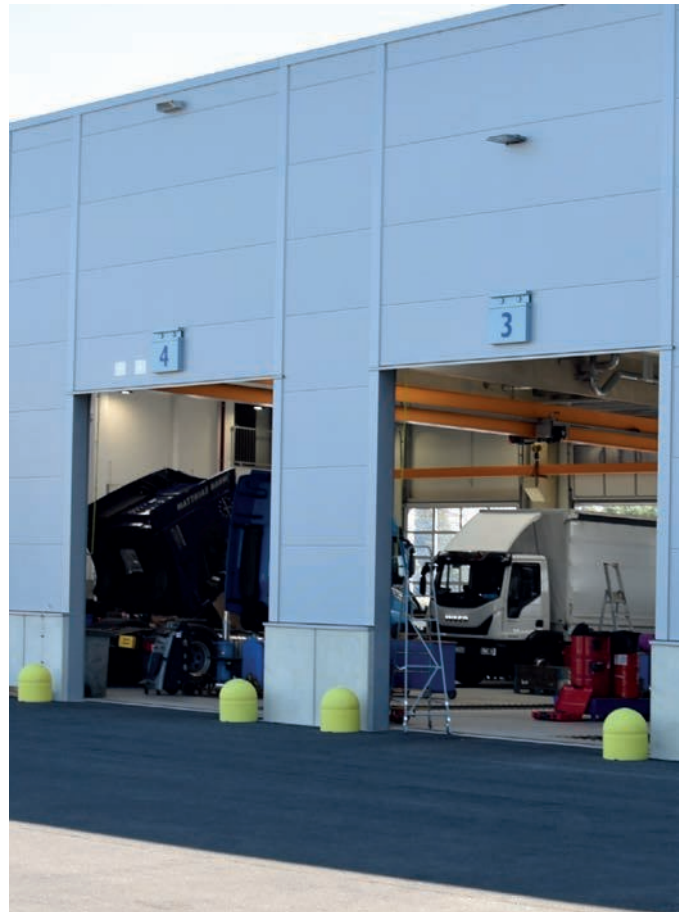


Foto: Heizraum, Verteilersystem

Im Rahmen des Bauvorhabens „Iveco Nord-Ost“ wurden von der ETS Niederlassung Dresden u.a. ein 250kW Gasbrennwertkessel mit 30kW Luft-Wasser-Wärmepumpe samt Warmwasserbereitung und Deckenluftheritzer für den Hallenbereich installiert. Für das Bürogebäude wurde eine 6000m³/h Zu- und Abluftanlage sowie eine dezentrale elektro-technische Einzelregelung für Heizung und Lüftung realisiert. Der Einsatz regionaler Nachunternehmer war hierbei ein wichtiger Bestandteil erfolgreicher, termingerechter Fertigstellung.



Hugo-Junkers-Ring 9
01109 Dresden
Tel.: +49 351 883417-0
Fax: +49 351 883417-66
Mail: info-dresden@ets-tec.de



waren Verwaltung und Verkauf vom Reparaturbereich getrennt. Nun optimieren kurze Wege die Abläufe. Entstanden ist eine repräsentative Firmenzentrale. Große Teile Sachsens werden von hier aus betreut. Dazu kommen einige Landkreise in Brandenburg. Die Gesamtbausumme belief sich auf rund 5,5 Millionen Euro, 1,4 Millionen Euro entfielen auf das Grundstück. Als Generalunternehmer zeichnete die Köster GmbH Chemnitz verantwortlich. *m-r*

